

SHINOBI NEGRO HR - INTERRUPTORES AZULES

SHINOBI-B-HR-BLUE.SW / WHITE SHARK



SHINOBI by White Shark je kompaktna i mehanička tipkovnica koja vam pruža sjajno iskustvo tipkanja. Ima 61 tipku s OUEMU smeđim prekidačima koji su taktilni i tihi, te anti-ghosting tehnologiju koja osigurava da se svaki pritisak tipke registrira. Tipkovnica ima opciju crne ili bijele boje i odvojivi Type C - USB 2.0 kabel dužine 1,8 metara. SHINOBI tipkovnica je također izdržljiva, osjetljiva i udobna, s vijekom trajanja od preko 50 milijuna pritisaka. Ima LED osvjetljenje koje stvara efekt duge na tipkama, dodajući ugodaj vašem stolu.

ESPECIFICACIONES

Atributos generales

| | |
|---|--------------------------------------|
| Número de teclas | 61 |
| Distribución de teclas | HR |
| Tipo de interruptor | Mecánico - OUEMU (Azul) |
| Presión de la tecla | 60 g +/- 15 g |
| Anti-Ghosting | 61 teclas |
| Tiempo de mantenimiento de la tecla | 4 mm +/- 0.5 mm |
| Iluminación de fondo | LED - efecto arcoíris - 14 modos |
| Color | Negra |
| Duración de vida | Más de 50 M pulsaciones |
| Material | Plástico |
| Dimensiones (mm) | 290x100x39 |
| Interfaz | Type C - USB 2.0 (desmontable) |
| Peso (g) | 556 +/- 20g |
| Distribución de teclas | Compacto |
| Otro | Tiempo de respuesta - 8 milisegundos |
| Disposiciones disponibles | US/HR/SRB/HU/NORDIC |
| Pies adicionales para elevar el teclado | Sí |
| Garantía | Garantía de 36 meses |
| Clasificación del modelo | SHINOBI |

General

| | |
|------------------------|-----|
| Longitud del cable (m) | 1.8 |
|------------------------|-----|

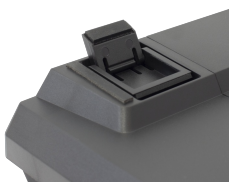
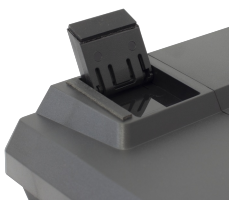
LOGISTIČKI PODACI

Transportno pakiranje

| | |
|-----------------------------------|------|
| Embalaje de transporte - Cantidad | 10 |
| Embalaje de transporte - Unidad | uds |
| Embalaje de transporte - Peso | 6.9 |
| Embalaje de transporte - Longitud | 35 |
| Embalaje de transporte - Ancho | 29 |
| Embalaje de transporte - Altura | 28.5 |
| Paleta - Cantidad | 480 |

Komercijalno pakiranje

| | |
|---------------------|-----|
| Cantidad de empaque | Sí |
| Unidad de empaque | uds |





| | |
|--------------------------------------|------|
| Peso de empaque | 0.54 |
| Embalaje comercial - Longitud | 33 |
| Ancho de empaque | 5.5 |
| Altura de empaque | 13.3 |