

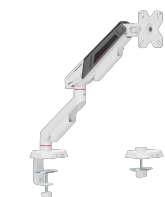
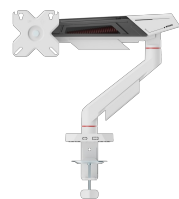
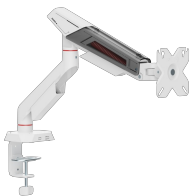
# KHUFU-I

## KHUFU-I / WHITE SHARK

White Shark KHUFU-I aide à créer un poste de travail plus propre et plus ergonomique grâce à un positionnement stable du moniteur et à des réglages flexibles.

- **Détails clés:** load capacity up to 12 kg, VESA 75x75 i 100x100, Vertikalni tilt +80° up to -45°, Horizontalno zakretanje +90° up to -90°, rotacija +180° up to -180°, up to 12 kg, VESA 75x75

White Shark KHUFU-I est un choix pratique pour les utilisateurs qui recherchent des performances fiables, une intégration propre et un usage quotidien confortable.



## SPÉCIFICATIONS

### Attributs généraux

Type de support	Support de bureau
Capacité de charge (kg)	12 kg/26.4 lbs (par moniteur)
Inclinaison verticale	+80° à -45°
Pour écrans incurvés	Oui
Guides de câbles	Oui
Couleur	Blanc mat
Garantie	Garantie de 36 mois
Taille d'écran recommandée	17 - 40 (43 - 102 cm)
VESA	75x75,100x100
Rotation horizontale	+90° à -90°
Plaque VESA détachable	Non
Installation	Stega / rupa (stol)
Matériau	Acier, aluminium, plastique
Dimensions (mm)	120x508x587
Finition	Revêtement par poudre
Rotation de l'écran	+180° à -180°
Portée du bras (mm)	455
Puissance de charge minimale (W)	0.00
Tension de la batterie principale (V)	0.00
Tension de la batterie secondaire (V)	0.00
Classification du modèle	KHUFU

## LOGISTIČKI PODACI

### Transportno pakiranje

Emballage de transport - Quantité	6
Emballage de transport - Unité	pces
Emballage de transport - Poids	19.5
Emballage de transport - Longueur	40.5
Emballage de transport - Largeur	31
Emballage de transport - Hauteur	35
Palette - Quantité	150

### Komercijalno pakiranje

Quantité d'emballage	Oui
----------------------	-----



<b>Unité d'emballage</b>	pcs
<b>Poids d'emballage</b>	3.176
<b>Emballage commercial - Longueur</b>	39
<b>Largeur d'emballage</b>	11
<b>Hauteur d'emballage</b>	15